

# RÈGLEMENT

**En téléchargeant et installant "Ultimate Amiga Configurations 2017", vous acceptez sa licence d'utilisation dont les points sont énumérés ci-dessous :**

**1 - Licence Freeware vous autorisant un nombre illimité en téléchargements et installations.**

**2 - Distribution libre sous réserve de gratuité.**

**3 - Il est interdit de distribuer "Ultimate Amiga Configurations" avec un ou plusieurs fichiers sous copyright (roms, jeux etc...).**

**4 - Toute modification de "Ultimate Amiga Configurations" ne doit pas être distribuée en utilisant le nom "Ultimate Amiga Configurations".**

**5 - Toute distribution payante de "Ultimate Amiga Configurations" devra obligatoirement faire l'objet de l'accord de son fondateur.**

**6 - Ultimate Creative, le concepteur ou le fondateur de Ultimate Amiga Configurations ne sont pas responsables des éventuels dommages matériels et/ou logiciels découlant de l'installation et/ou l'utilisation de Ultimate Amiga Configurations.**

**7 - Cette licence d'utilisation n'inclut pas celle de l'émulateur WinUAE qui dispose de sa propre licence. Veuillez la consulter pour plus d'informations et se conformer à cette dernière.**

**8- La durée de validité de cette licence est illimitée et ne pourra être modifiée sans le consentement de Ultimate Creative, son concepteur et son fondateur.**

***Merci d'avoir pris le temps de lire les conditions d'installation et d'utilisation.***

# INTRODUCTION

**Ultimate Amiga Configurations 2017** exploite pour vous les dernières avancées de WinUAE pour vous offrir le nec plus ultra en matière de configurations prêtes à l'emploi pour émuler l'Amiga.

Etablies avec soins et mises au point en n'omettant pas le moindre détail, les configurations de la série « Classic » reproduisent fidèlement le comportement et l'affichage typique de l'Amiga.

La série « Vivid Colours Profile » vous emmène quant à elle au-delà de l'original. Grâce à elle, vous allez redécouvrir vos jeux dans une profusion de couleurs jamais atteinte tout en gardant les caractéristiques originales.

Cette nouvelle version vous permettra également de profiter du tout dernier AmigaOS 4.1 en haute définition avec une rapidité et réactivité jamais observée sur PC.

**Ultimate Amiga Configurations 2017  
transcende l'émulation Amiga !**

# CONFIGURATION MINIMALE

## EMULATION A BASE DE 680X0

- Windows XP/Vista/7/8.x/10 (Testé sous Windows 7x64)
- Carte graphique compatible Direct3D
- WinUAE 3.x

### - Roms Kickstarts :

A500 : 1.3 (Kickstart 34.50)  
A500+ : 2.04 (Kickstart 37.175)  
A600 : 2.05 (Kickstart 37.299)  
A1200 : 3.00 (Kickstart 39.106) 3.1 conseillée (Kickstart 40.68)  
A1000 : 1.1 (Kickstart 31.34) ou 1.2 (Kickstart 33.180)  
A2000 : 1.3 (Kickstart 34.50)  
A3000 : 2.00 (Kickstart 36.207)  
A4000 : 3.00 (Kickstart 39.106) 3.1 conseillée (Kickstart 40.68)  
A4000T : 3.1 (Kickstart 40.70)  
CDTV : 1.3 (Kickstart 34.50) + extended cdtv rom (meilleurs résultats avec la dernière version 2.70) + flash ram (cdtv.nvr)  
CD32 : 3.1 (Kickstart 40.60) + extended cd32 rom + flash ram (cd32.nvr)

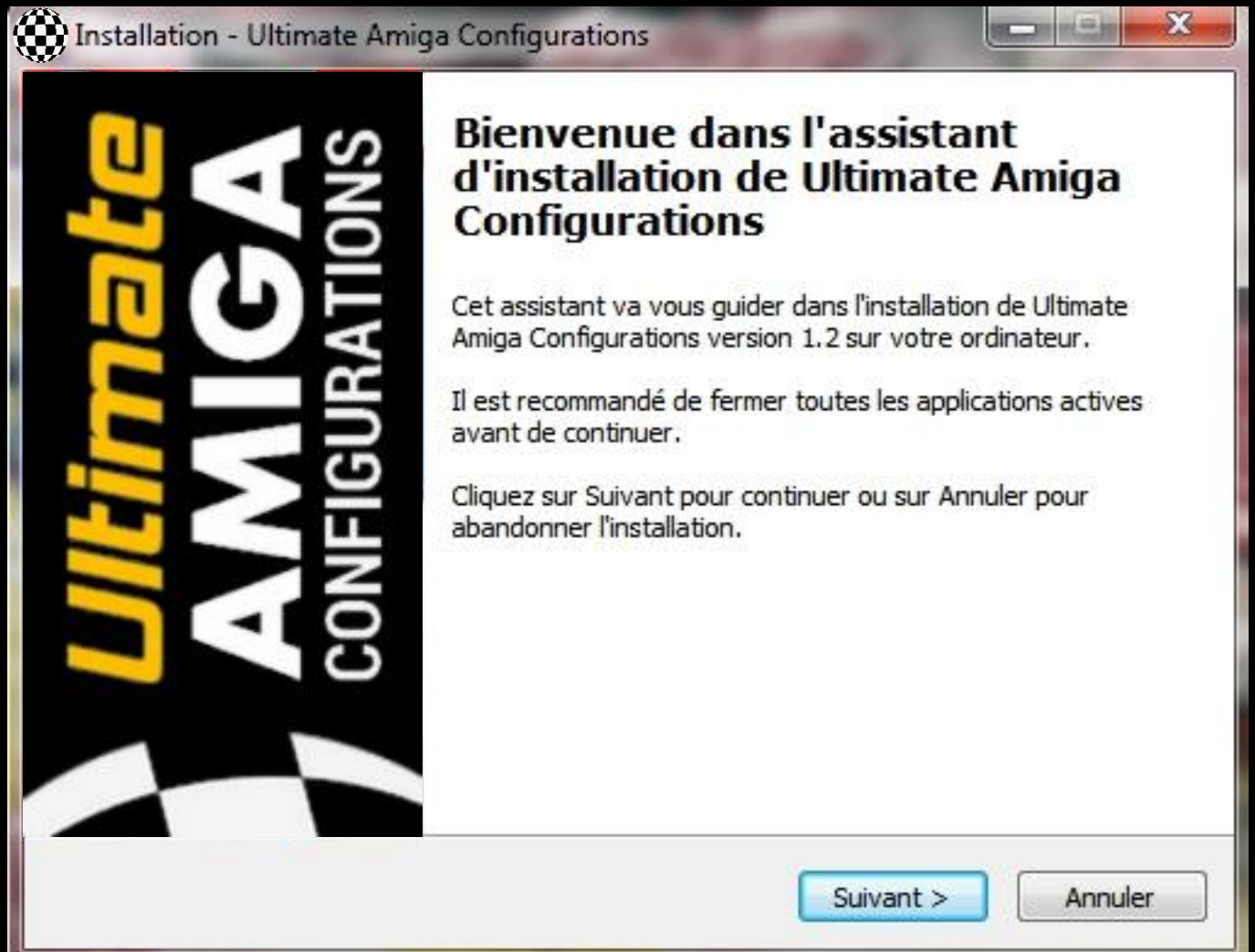
## EMULATION A BASE DE POWERPC

- Windows XP/Vista/7/8.x/10 (Testé sous Windows 7x64)
- Carte graphique compatible Direct3D
- Processeur double cœur très rapide
- AmigaOS 3.5 (avec library PPC), AmigaOS3.9, AmigaOS4.1 conseillé (PowerPC natif)
- WinUAE 3.x

### - Roms Kickstarts :

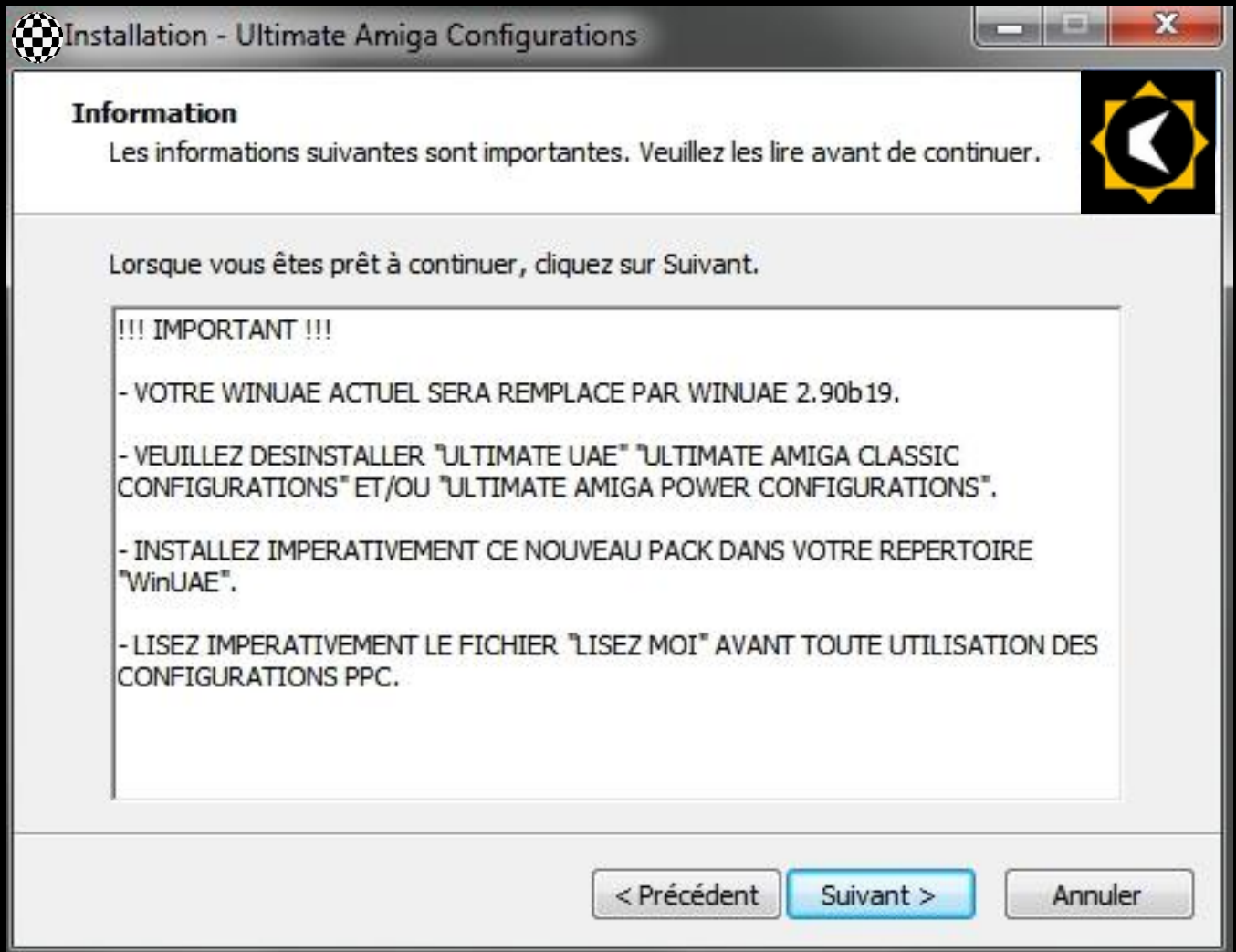
A1200 : 3.1 (Kickstart 40.68)  
A4000T : 3.1 (Kickstart 40.70)

# INSTALLATION



**Une fois que vous avez téléchargé l'archive, veuillez la décompresser dans le répertoire de votre choix et double cliquez sur l'icône « Install ». L'assistant d'installation va alors démarrer.**

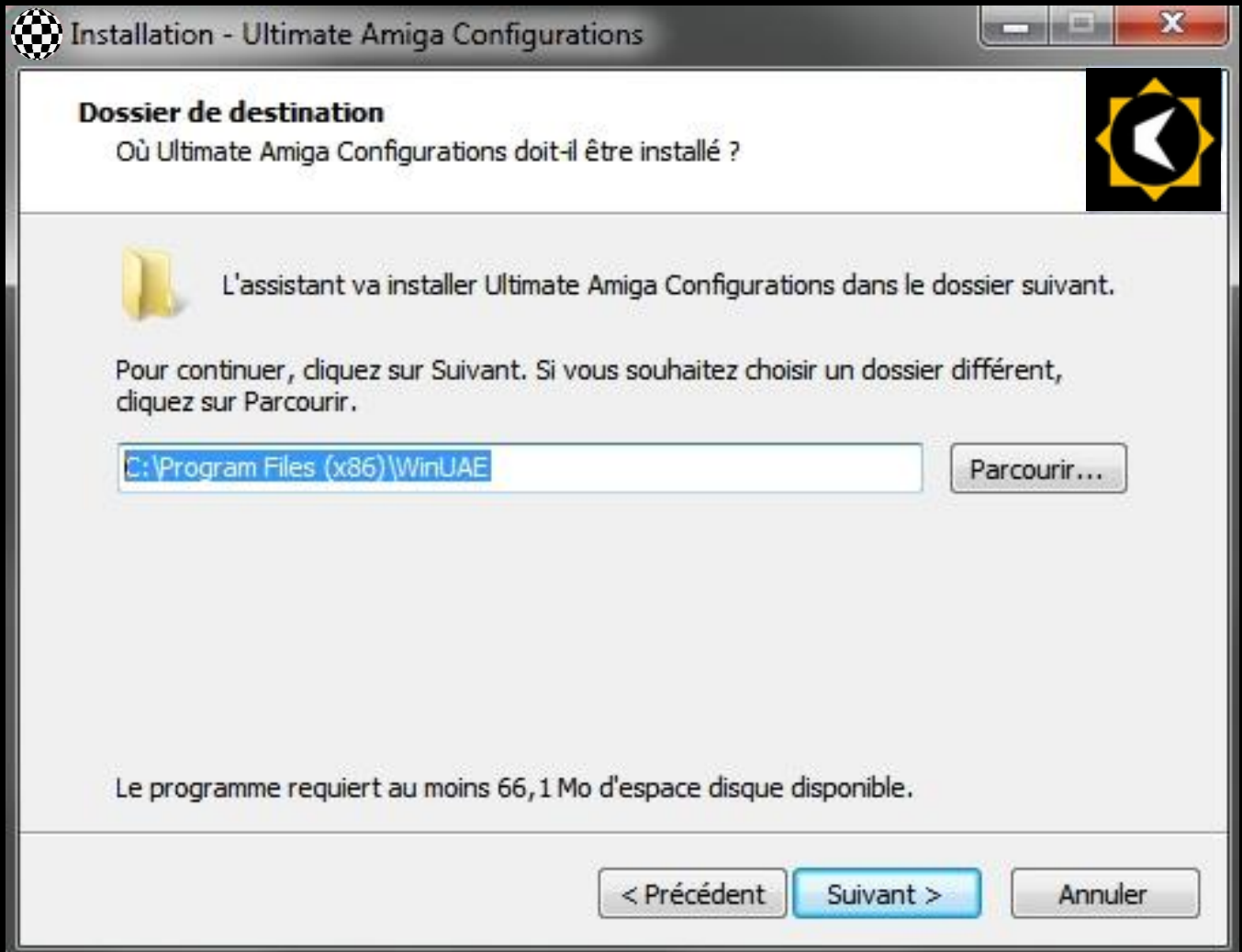
# INSTALLATION



L'écran suivant vous informe que WinUAE sera remplacé par la version proposée. Il vous invite également à désinstaller la version précédente de Ultimate Amiga Configurations afin de faire les choses proprement.

Enfin il vous signale que vous devrez **IMPERATIVEMENT** installer ce pack dans votre répertoire WinUAE actuel. Normalement l'installateur vous positionnera dans le bon répertoire, sinon veuillez corriger le chemin d'installation.

# INSTALLATION



**Vérifiez bien que le chemin correspond exactement à l'endroit où est installé WinUAE comme le montre la capture ci-dessus. Sinon cliquez sur le bouton « Parcourir » afin de vous positionner dans votre répertoire WinUAE.**



**L'erreur la plus courante est d'installer UAC dans « .../WinUAE/WinUAE » au lieu de « .../WinUAE/ ». Soyez vigilant !**

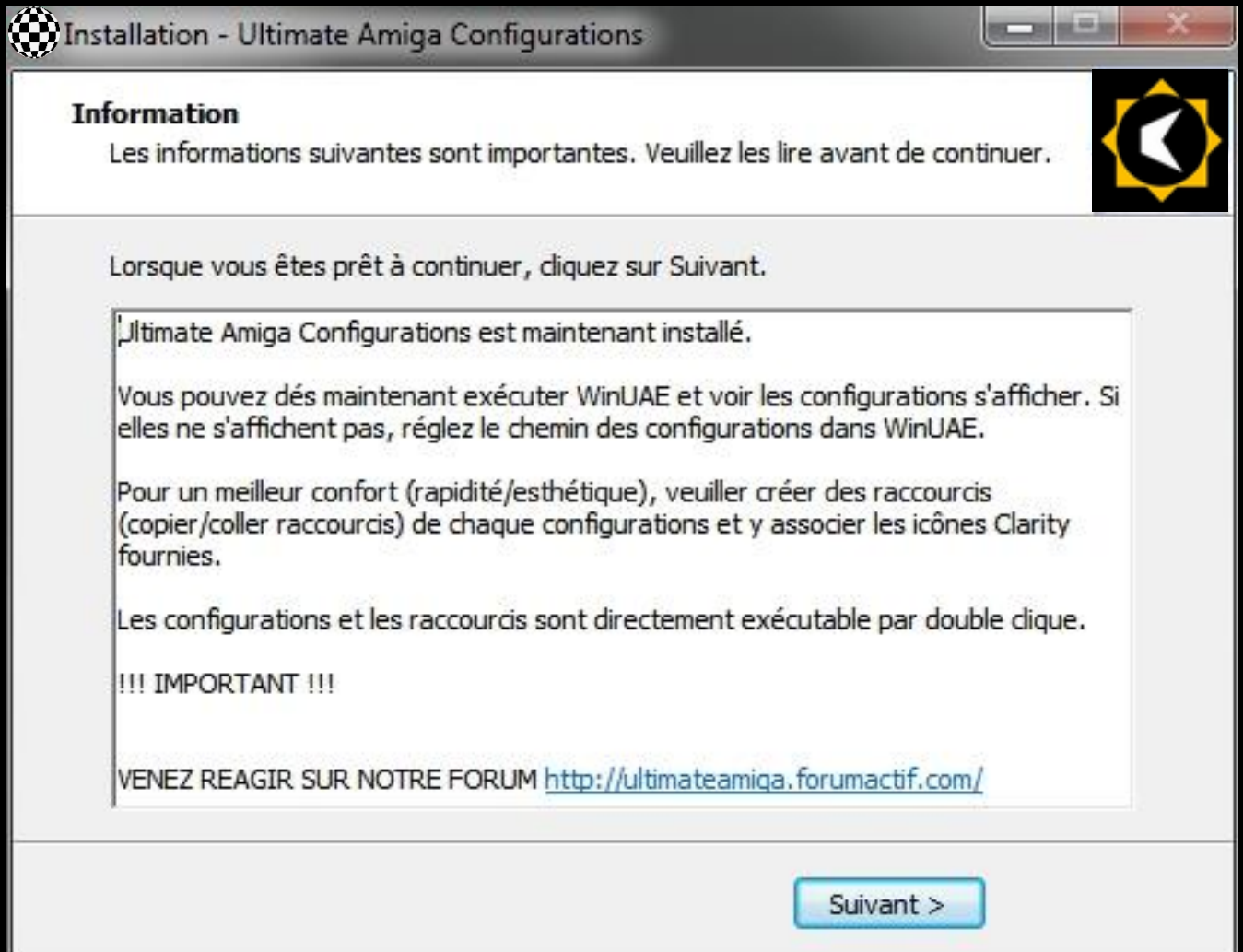
# INSTALLATION



**Une fois le bon répertoire WinUAE choisi, le processus d'installation démarre et devrait se terminer rapidement.**



# INSTALLATION



**Une fois terminé, l'assistant vous informe que vous devez démarrer WinUAE afin de procéder à la prochaine étape.**

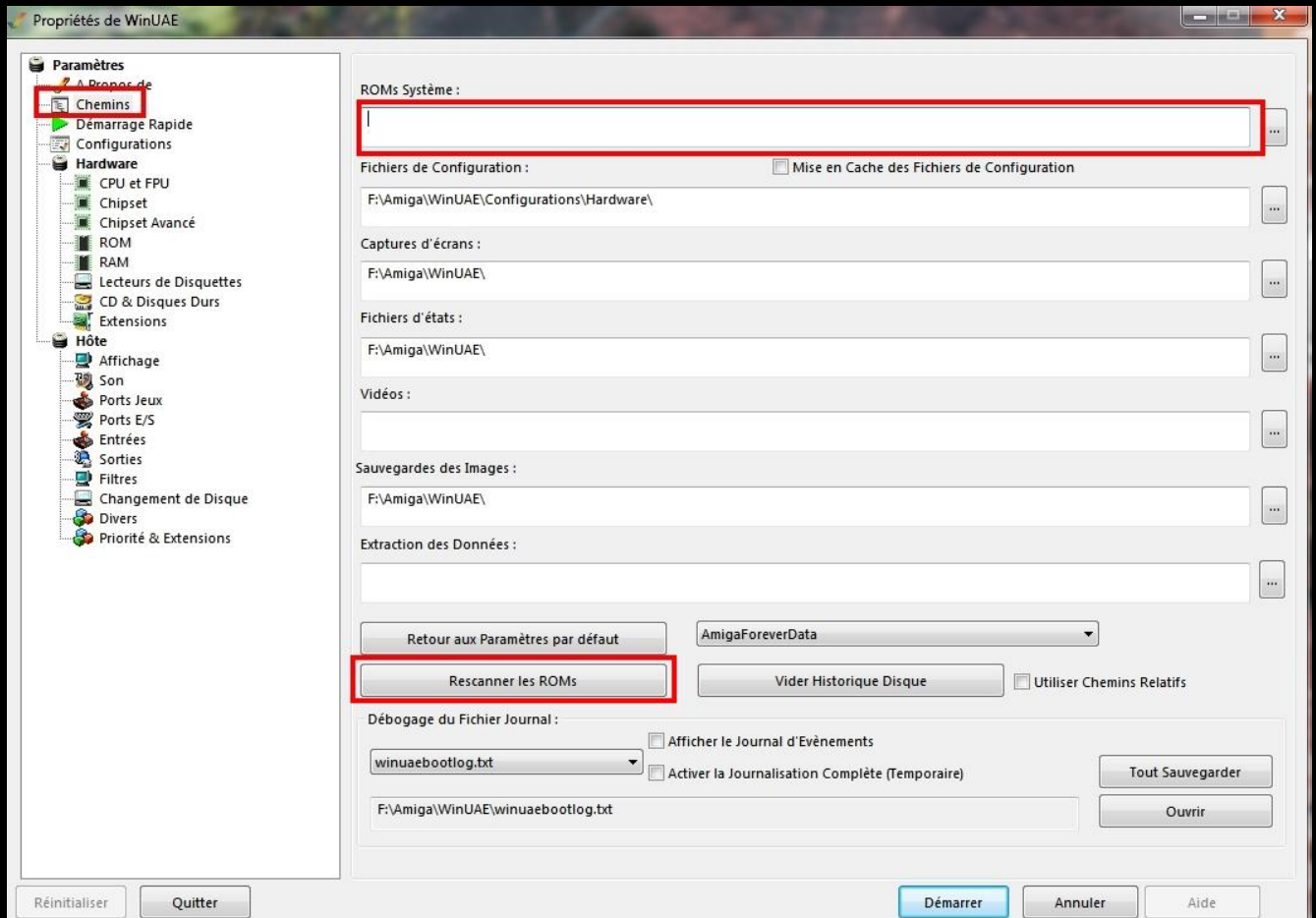
**Il vous invite également à utiliser les icônes dont l'installation sera détaillée plus loin.**

# INSTALLATION



**Cliquez sur « Terminer » et passons à l'étape suivante...**

# CONFIGURATION

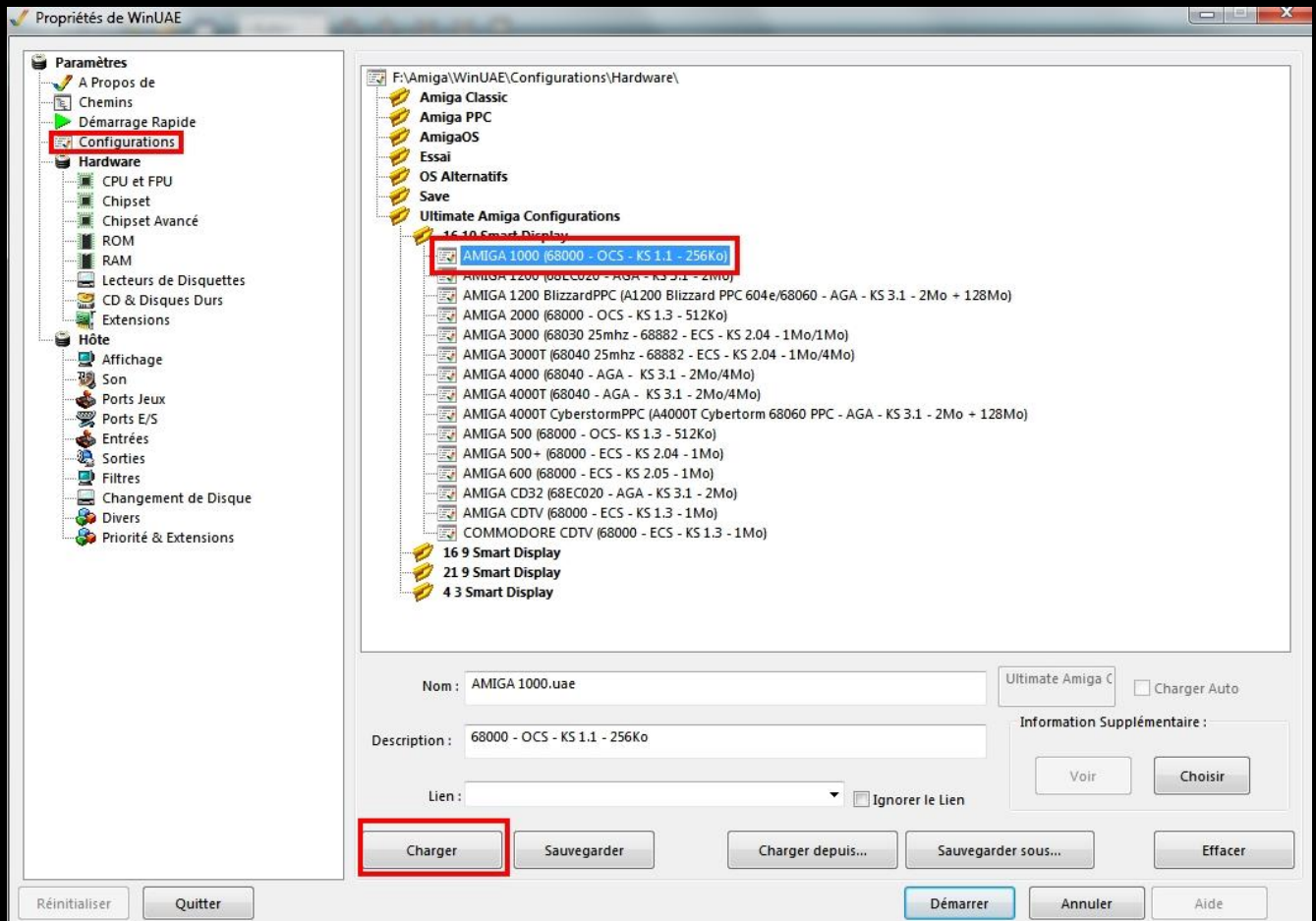


**Double cliquez sur WinUAE. Nous allons indiquer où se trouvent les Roms Kickstarts (non fournies car sous copyright). Pour ce faire cliquer sur le petit bouton à droite de « ROMs Système » et positionner vous dans le répertoire où elles se trouvent.**

**Le répertoire Roms se trouve dans le dossier WinUAE. De nombreuses Roms pour différentes cartes s'y trouvent, nous vous conseillons d'installer vos Roms Kickstarts dans ce répertoire.**

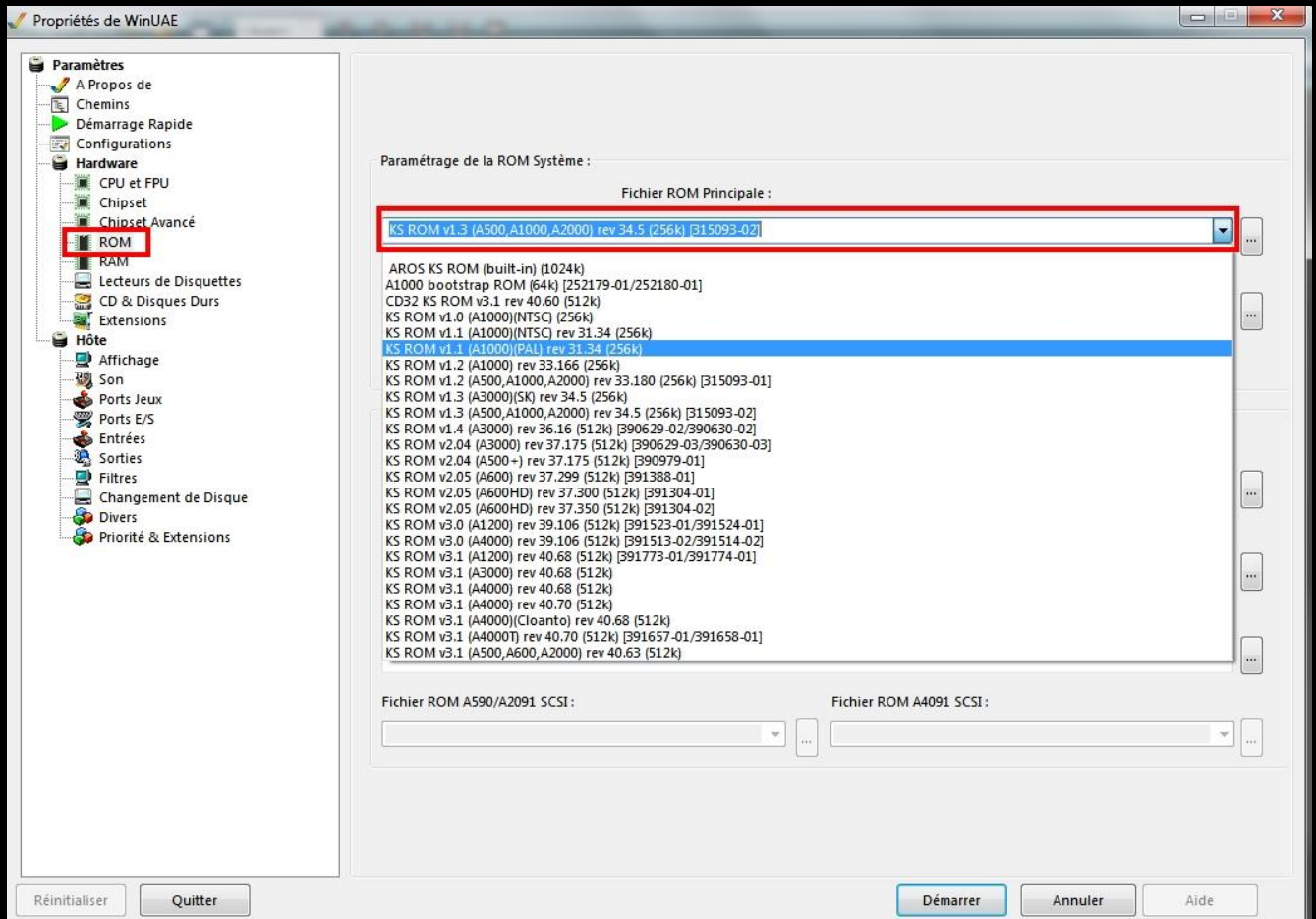
**Cliquez ensuite sur « Rescanner les ROMs » pour vérifier toutes celles qu'il a trouvé.**

# CONFIGURATION



**Cliquez maintenant sur « Configurations » et chargez l'une d'entre elles en vous positionnant dessus et en cliquant sur « Charger ».**

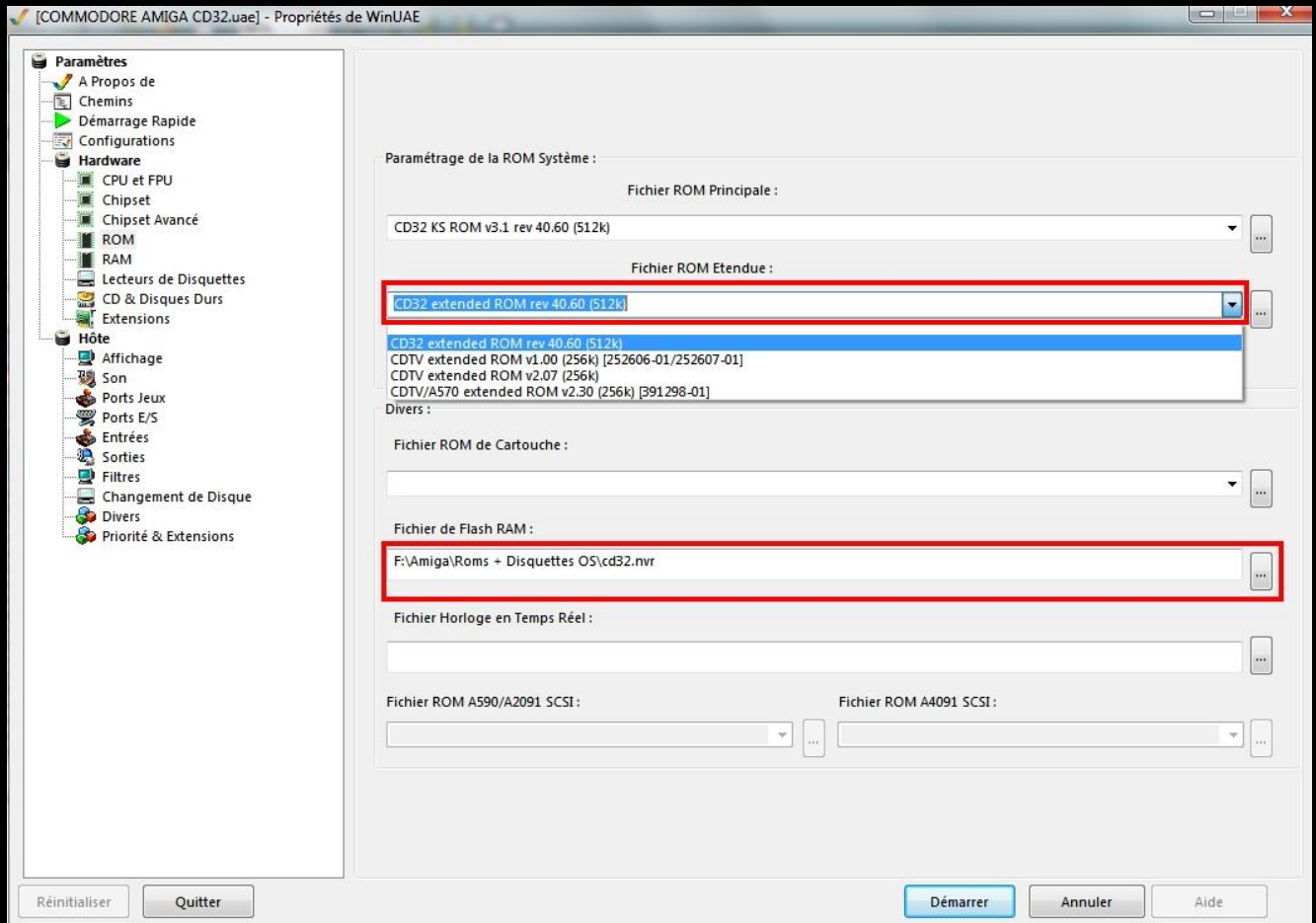
# CONFIGURATION



**Cliquez maintenant sur « ROM ».**

**S'il ne l'a pas fait automatiquement, choisissez la ROM correspondante à la configuration.**

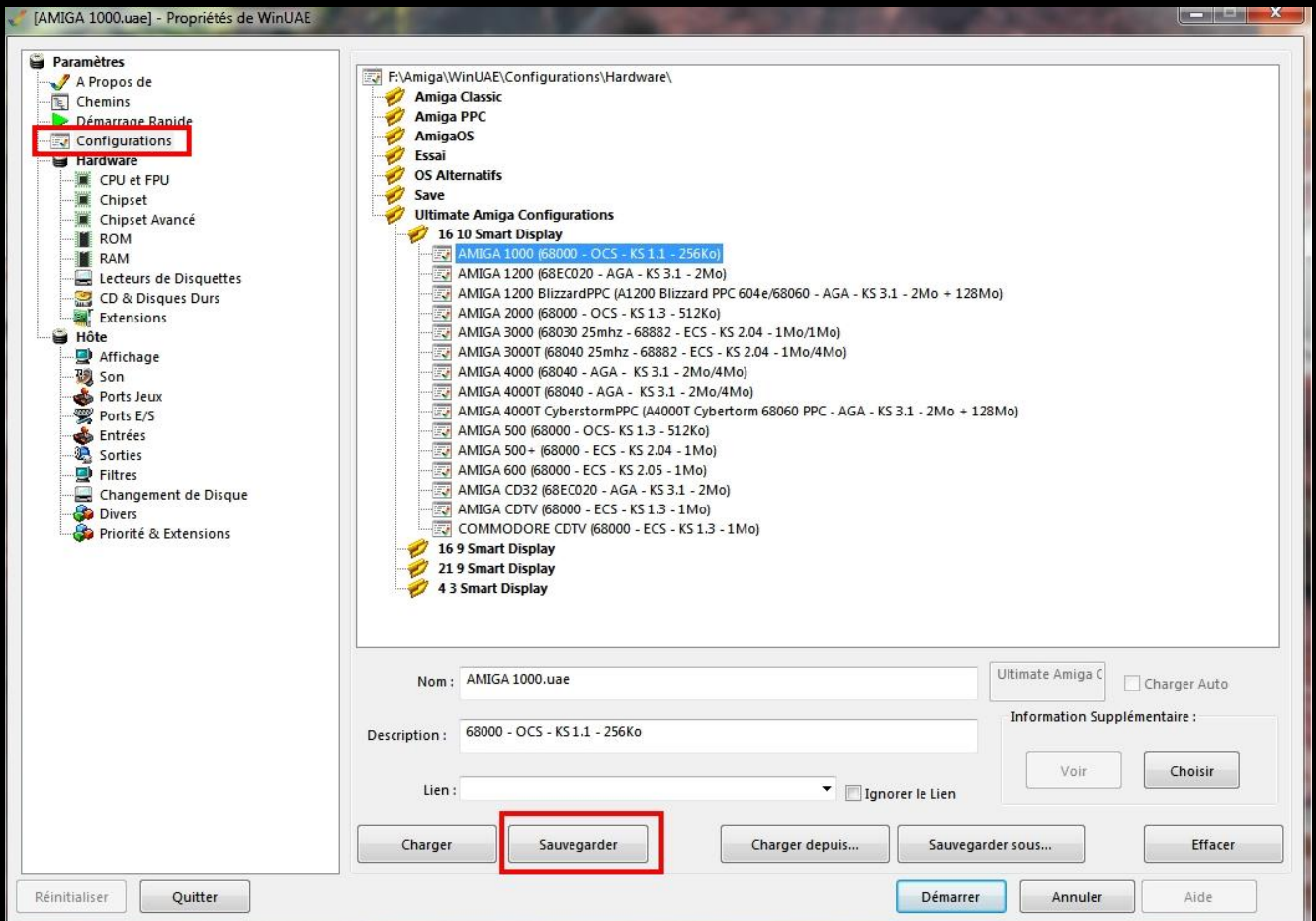
# CONFIGURATION



**Dans le cas de la CD32 et du CDTV vous devrez impérativement y rajouter la ROM étendue (différente pour chaque modèle) ainsi que le Fichier Flash RAM (également différent pour chaque modèle et qui servira pour les sauvegardes).**

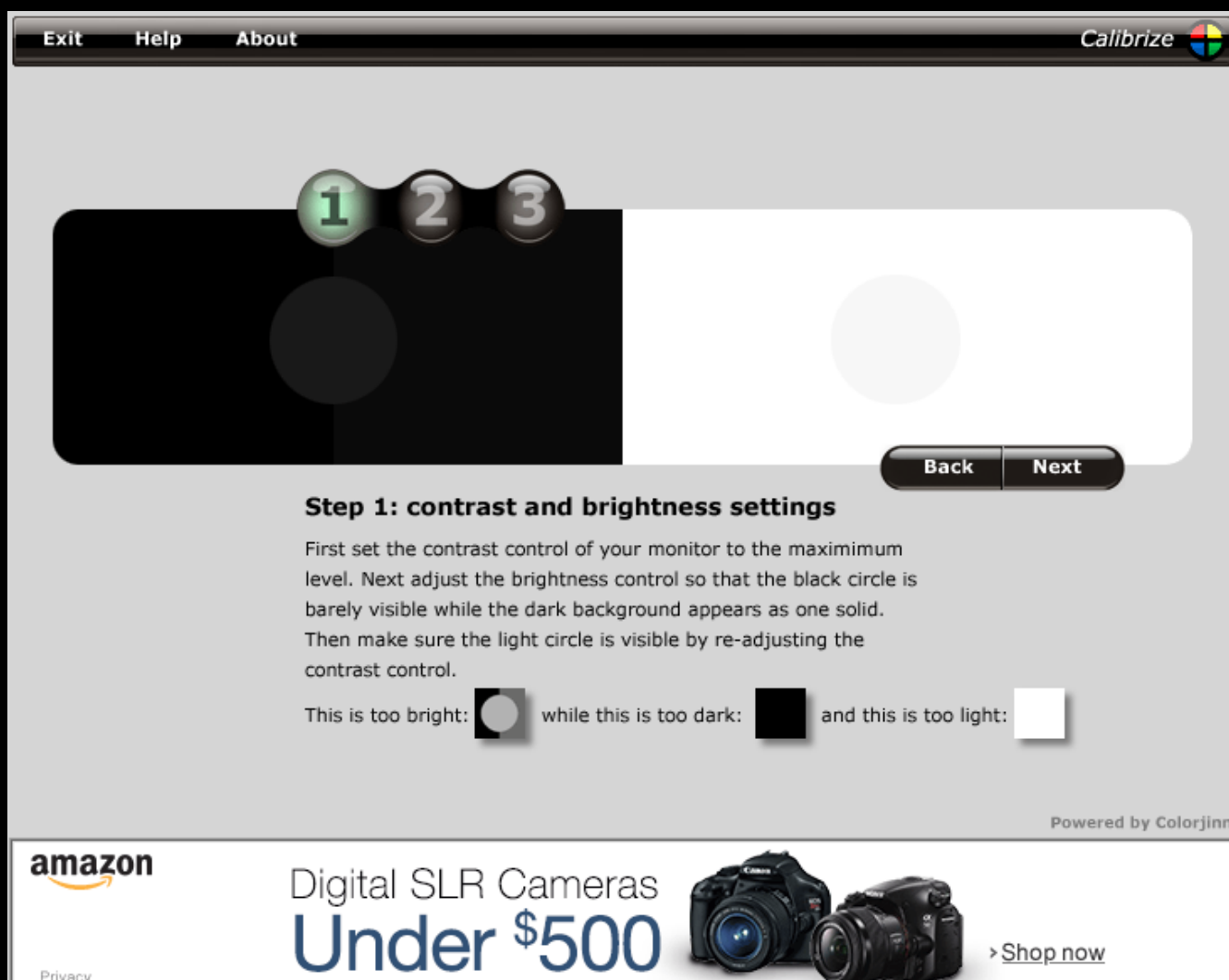


# CONFIGURATION



**Revenez sur « Configurations » et cliquer sur « Sauvegarder ». Répétez l'opération pour chaque configuration en prenant bien soin de choisir la bonne Rom kickstart selon la configuration sélectionnée.**

# CONFIGURATION



The screenshot shows the Calibrize software window. The title bar includes 'Exit', 'Help', 'About', and 'Calibrize' with a color calibration icon. The main area displays two side-by-side panels: a dark one on the left and a light one on the right. Above the dark panel are three numbered circles (1, 2, 3) indicating steps. Below the panels are 'Back' and 'Next' buttons. The text below the panels reads: 'Step 1: contrast and brightness settings'. It provides instructions: 'First set the contrast control of your monitor to the maximum level. Next adjust the brightness control so that the black circle is barely visible while the dark background appears as one solid. Then make sure the light circle is visible by re-adjusting the contrast control.' Below this, it shows three examples: 'This is too bright:' with a light gray circle, 'while this is too dark:' with a black square, and 'and this is too light:' with a white square. The bottom of the window features an Amazon banner for 'Digital SLR Cameras Under \$500' with images of cameras and a 'Shop now' link. The text 'Powered by Colorjinn' is visible in the bottom right corner of the software window.

Exit Help About Calibrize

1 2 3

Back Next

**Step 1: contrast and brightness settings**

First set the contrast control of your monitor to the maximum level. Next adjust the brightness control so that the black circle is barely visible while the dark background appears as one solid. Then make sure the light circle is visible by re-adjusting the contrast control.

This is too bright: [light gray circle] while this is too dark: [black square] and this is too light: [white square]

Powered by Colorjinn

amazon

Digital SLR Cameras  
**Under \$500**

Shop now

Privacy

Les configurations dépendant d'un écran parfaitement calibré, nous vous recommandons vivement de calibrer votre écran avec l'outil « *Calibrize* » que vous trouverez dans le répertoire « *UAC System Pack* ». Un mauvais calibrage de votre écran pourrait donner de mauvais résultats en terme de rendu d'image en raison des réglages très spécifiques propres à chacune des configurations.





## **EXIGEZ L'ORIGINAL !**

**La « Classic Ultimate Serie » contient 12 configurations de tous les modèles Amiga de Commodore sortis dans le monde. Elles sont entièrement optimisées pour vous offrir une émulation quasi égale aux modèles originaux.**

**Vous pourrez ainsi profiter des jeux Amiga dans les meilleures conditions avec un affichage et un son parfait.**

**En double cliquant sur l'une d'entre elle, vous arriverez directement au boot screen.**

**Vous n'avez alors plus qu'à appuyer sur F12 pour insérer vos archives DMS, LHA ou ZIP dans l'onglet « Lecteurs de disquettes » de WinUAE.**

**Vous pouvez à tout moment quitter l'émulation en appuyant simultanément sur CTRL+F11.**



# **TRANSCENDEZ L'ORIGINAL !**

**Préparez vous à vivre une expérience exclusive en redécouvrant vos classiques sous un nouveau jour !**

**La série « Vivia Colours Profile » vous emmène au delà de l'original dans une profusion de couleurs inouïe tout en conservant les caractéristiques originales.**

**3 configurations vous sont proposées dans cette série :**

- **Amiga 500 ext 1Mo**
- **Amiga 1200**
- **Amiga CD32**



# AmigaOS

## ULTIMATE SERIE




**X-Fast**  
OS CONFIGURATION

## ALLIEZ FUN ET PRODUCTIVITÉ !

6 configurations pour AmigaOS3.1, 3.9 et 4.1 sont présentes dans cette série. 1 configuration supplémentaire « **AmigaOS 4.1 [SETUP]** » est également présente et vous permettra d'installer l'OS.

Vous pouvez choisir pour chacune d'entre elle une configuration standard vous permettant de profiter de mémoire, carte graphique ainsi qu'une puissance modérée ou une configuration de type **X-Fast** délivrant des performances accrues mais pouvant occasionner des problèmes de compatibilités logicielles.

Les 2 nouvelles configurations AmigaOS4.1 vous feront découvrir le dernier OS pour AmigaNG dans ses derniers retranchements en bénéficiant d'un environnement HD 32bits avec une rapidité et réactivité jamais observée sur PC.

 Pour installer AmigaOS4.1, vous devez impérativement utiliser la configuration « **AmigaOS 4.1 [SETUP]** » puis suivre les instructions sur notre site à cette adresse :


<http://ultimateamiga.forumactif.com/f11-tutoriels>



**Faites de UAC 2017 une véritable suite performante et ultra design grâce au nouveau pack d'icônes « Sensia ».**

**Disponibles dans le répertoire « *Sensia Icons* », celles-ci vous permettront de disposer d'icônes pour l'ensemble des configurations UAC 2017 mais aussi pour classer vos jeux et démos.**



 **Conçues pour un affichage en 256x256 celles-ci pourront voire leur qualité altérée dans le cas d'une résolution inférieure. Veillez donc à utiliser la bonne résolution afin d'en améliorer le confort.**

# BONUS

**Ultimate Amiga Configurations 2017 embarque 2 packs destinés à revivre instantanément les sensations de l'Amiga et vous faciliter la mise en œuvre de votre solution d'émulation UAC.**

## **UAC Starter Pack**

Retrouvez 10 jeux et 5 démos parmi les plus grands classiques afin de vous replonger instantanément dans la frénésie de l'Amiga.

La dernière version désormais gratuite de WHDLoad également inclus vous permettra de lancer vos jeux qui lui sont dédiés directement depuis AmigaOS. Plusieurs packs de jeux sont disponibles sur Ultimate Amiga.

## **UAC System Pack**

Les 2 bootdisks AmigaOS4.0 et AmigaOS 4.1 FE ont été spécialement modifiés afin de vous faciliter l'installation complète des systèmes y compris une connexion internet.

Les drivers Picasso vous permettront d'installer une carte graphique sous AmigaOS3.x et 4.x.

Uaegfx vous est également fourni afin de bénéficier aisément des résolutions HD sous AmigaOS4.1. Il suffit pour cela de le copier dans Devs/Monitors puis réinstaller les drivers Picasso afin de sélectionner la carte graphique « uaegfx » et ainsi accéder aux hautes résolutions graphiques.

La library toccata vous permettra de bénéficier d'une qualité audio optimale sous AmigaOS.

# EN 2018



# 2018



# DEVIENT



*Virtual*  
**AMIGA**

# 2018



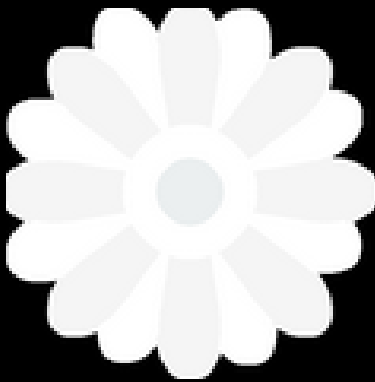
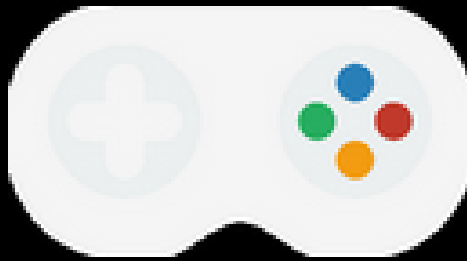
Copyright © 2016 Ultimate Creative.

<http://ultimateamiga.forumactif.com>

Amiga est une marque déposée par Amiga Inc.

# **BENEFICIEZ D'UN SUPPORT GRATUIT !**

**<http://ultimateamiga.forumactif.com>**



**ET TELECHARGEZ GRATUITEMENT DES  
MILLIERS DE JEUX, DEMOS, MUSIQUES,  
OUTILS etc...**

***Ultimate***  
**COLLECTION**



**LOADING...**

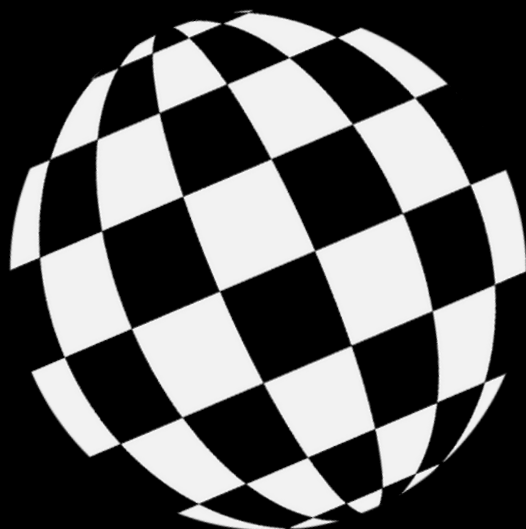
**15 titres endiablés créés sur Amiga !**

**Pour seulement € 9.90 !**



**ALAN KERJEAN - PSEUDAXOS**





Copyright © 2016 Ultimate Creative.  
<http://ultimateamiga.forumactif.com>

Amiga est une marque déposée par Amiga Inc. WinUAE est un freeware conçu par Toni Willen.  
Toutes les autres marques citées sont déposées.